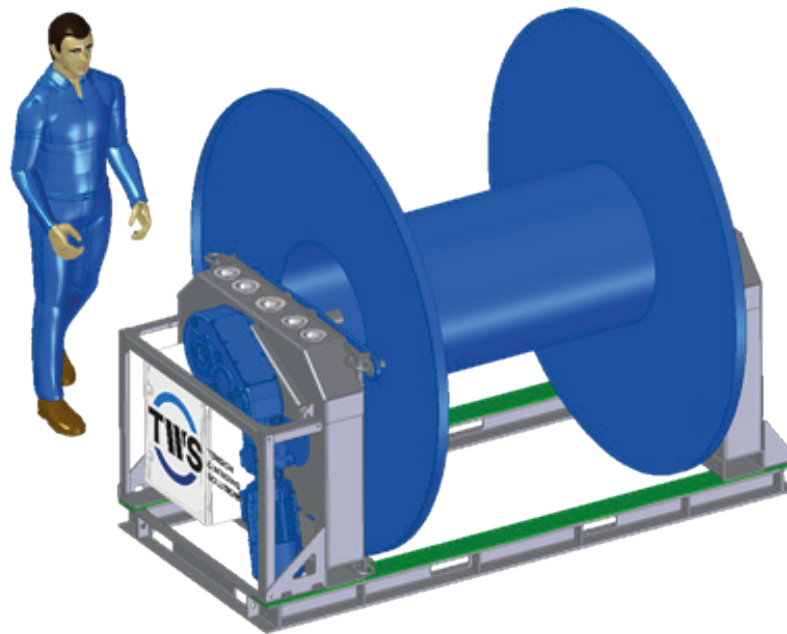




## Elektrische Seil-Wickelmaschine TEH8C



Die TEH8C ist eine elektrische (Draht-)Seil-Wickelmaschine, die es ermöglicht, ein Seil unter konstanter Spannung aufzuwickeln. Dieses System ist besonders für die Verwendung im Innenbereich geeignet, da es elektrisch angetrieben wird. Das Standardmodell hat eine kompakte Bauweise. Mit Gabeltaschen und Anschlagpunkten ausgestattet ist es leicht zu versetzen. Sämtliche Funktionen dieser Maschine sind einfach per Fernbedienung zu steuern. Das System verfügt über ein zweites bewegliches Lager und lässt sich per Schnelllösemechanismus lösen.

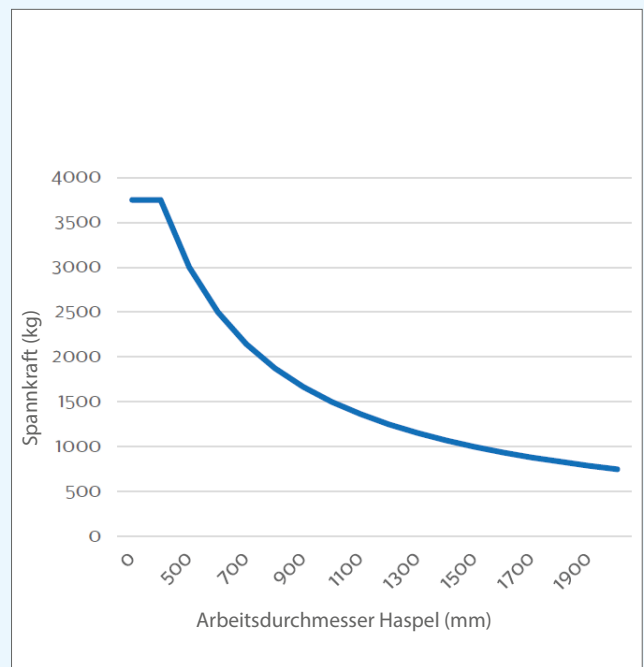
### Technische Details auf einem Blick

Drehmoment	7.000 Nm
Umdrehungen	0 - 12 Rpm
Max. Trommelgewicht	8 t
Motorleistung	5,5 kW
Bremse	Fail-Safe-Bremse
Stromversorgung	3-Ph 380-480 V 50-60 Hz 16-32 A
Eigengewicht (ohne Seil / Optionen)	ca. 950 kg

### Abmessungen (mm)

Länge	2.600
Breite	1.200
Höhe	1.200
Flanschdurchmesser	max. 2.000
Trommellänge	max. 1.300 (1.500)
Durchlass-Durchmesser	70 - 130 (30)

*(Wichtiger Hinweis: Maße und Gewichte ohne Gewähr.  
Wir behalten uns das Recht vor, technische Details zu ändern.)*





# Elektrische Seil-Wickelmaschine TEH8C

