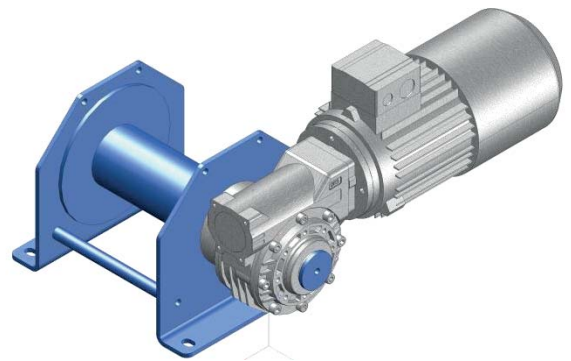


Technische Spezifikationen EWH-250

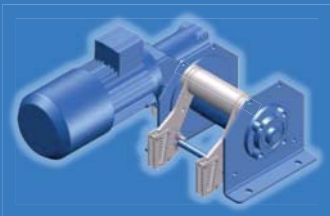
Spezifikationen

Typ	:	Elektro-Hubwinde EWH-250
Hubkraft 4. Seillage	:	250 kg
Empfohlener Seildurchmesser	:	4mm (fragen Sie Ihren Drahtseil Lieferanten)
Mindestbruchkraft Drahtseil	:	1250 kg
Max. Seilaufnahme	:	50 m
Motorleistung	:	0,85 kW S3-70%
Motorschutzart	:	IP55
Bremse	:	Mit Fail-Safe Bremse
Versorgungsspannung	:	3-Ph, 400Vac 50Hz
Länge der Sicherheitswindungen	:	0,8 m
Gewicht ohne Seil und Zubehör	:	40 kg
FEM Gruppe Getriebe	:	2m
Verhältnis Trommel/Seil D/d	:	20



Optional

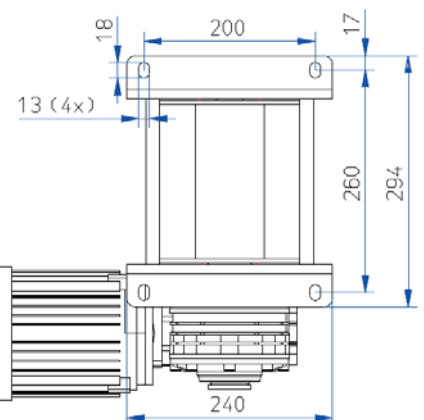
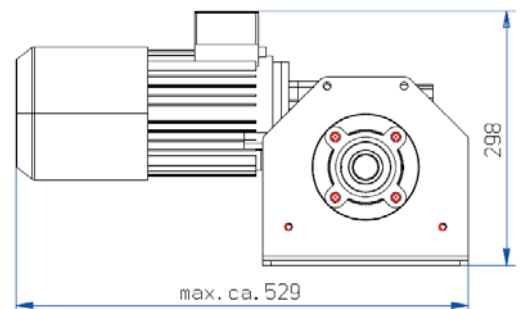
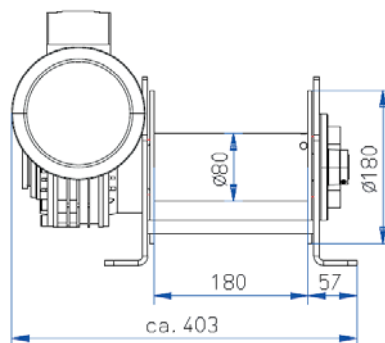
- Andruckrolle (Edelstahl)



- Endschalter



- Schützsteuerung
- Frequenzumrichter
1-Ph, 230V, 50Hz
- Frequenzumrichter
3-Ph, 400V, 50Hz
- Motorschutzart IP56
- Marine-Schutzanstrich
- Gerillte Trommel
- Elektrische Überlastsicherung



Seillage	Seilaufnahme [m]	Geschwindigkeit [m/min]
1	11	8,2
2	23	9,0
3	36	9,8
4	50	10,6