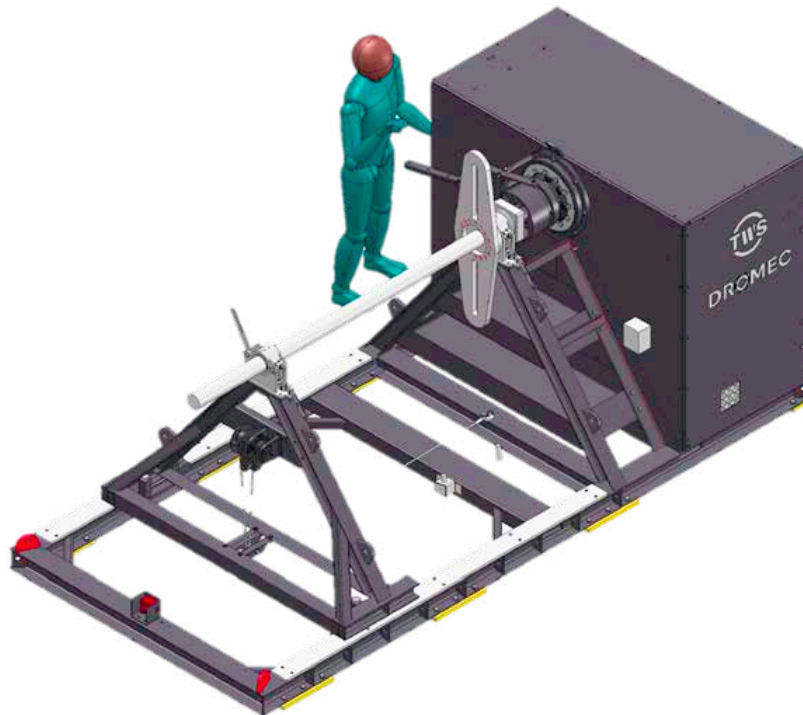


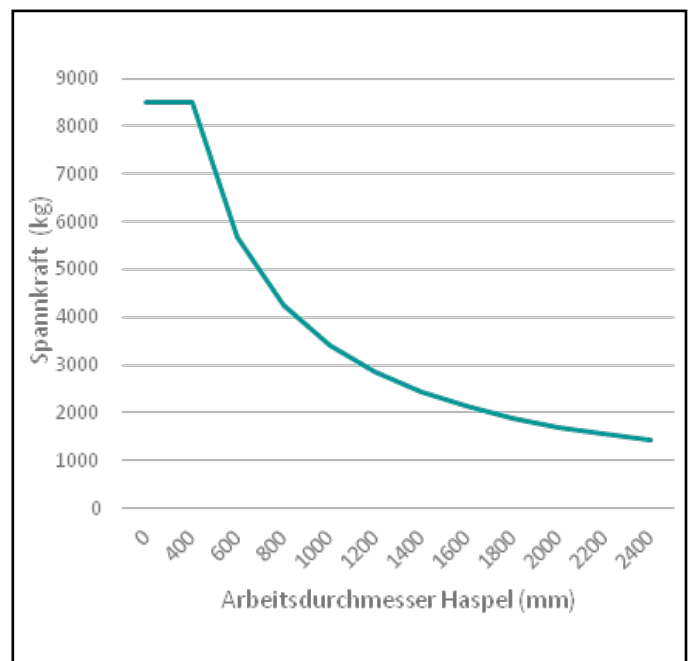
## Technische Spezifikationen der elektrischen TWS Wickelmaschine TEH15C

Die TEC15C ist eine elektrische Spulmaschine für Seile, die es ermöglicht, ein Seil unter konstanter Spannung aufzuwickeln. Dieses System ist besonders für die Verwendung im Innenbereich geeignet, da es elektrisch angetrieben wird. Das Standardmodell hat geringe Abmessungen. Mit Gabeltaschen und Anschlagpunkten ausgestattet ist es leicht zu versetzen. Sämtliche Funktionen dieser Maschine sind einfach per Fernbedienung zu steuern. Das System verfügt über ein zweites bewegliches Lager und lässt sich per Schnelllösemechanismus lösen. Die Spulmaschine TEH15C ist mit einem System ausgestattet, das die Seillagen erkennt. Dieses System misst kontinuierlich den Arbeitsdurchmesser, der in dem Steuersystem kalkuliert wird. Hierdurch wird die gleiche Vorspannung auf jeder Seillage erreicht.



Abmessungen (mm)	
Länge	4.300
Breite	2.000
Höhe	1.800
Flanschdurchmesser	Max. 2.500
Trommellänge	Max. 2.000
Durchlass Durchmesser	60 und 95

Spezifikationen	
Drehmoment	20.000 Nm
Umdrehungen	0-12 Rpm
Max. Trommelgewicht	15 t
Motorleistung	11 kW
Getriebe	Planetarisch
Bremse	Inline Transmission
Stromversorgung	3-PH 400 V 50 Hz
Gewicht o. Seil/Optionen	ca. 2.500 kg



### Ihr exklusiver Ansprechpartner:

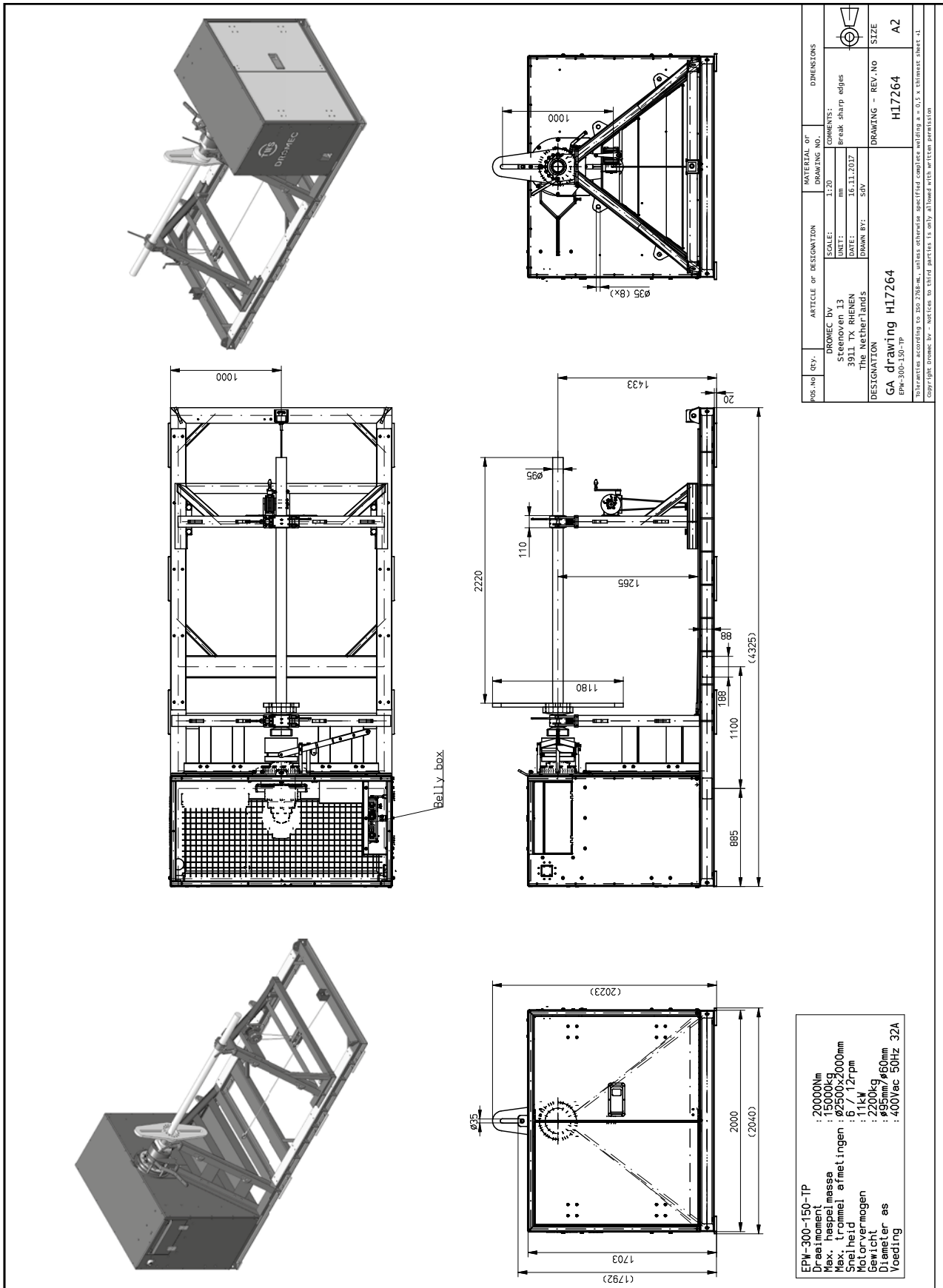
Stuut Lifting & Lashing -  
 ☎ +49 5228 9628290  
 Mehr Informationen auf:

SLL Handelsvertretung e.K.  
 ✉ sales@lifting-lashing.de  
 www.winden.de



**Stuut Lifting & Lashing**

...the best link between you and the manufacturer



Ihr exklusiver Ansprechpartner:

Stuut Lifting & Lashing -

☎ +49 5228 9628290

Mehr Informationen auf:

SLL Handelsvertretung e.K.

✉ sales@lifting-lashing.de

www.winden.de



# Stuut Lifting & Lashing

...the best link between you and the manufacturer