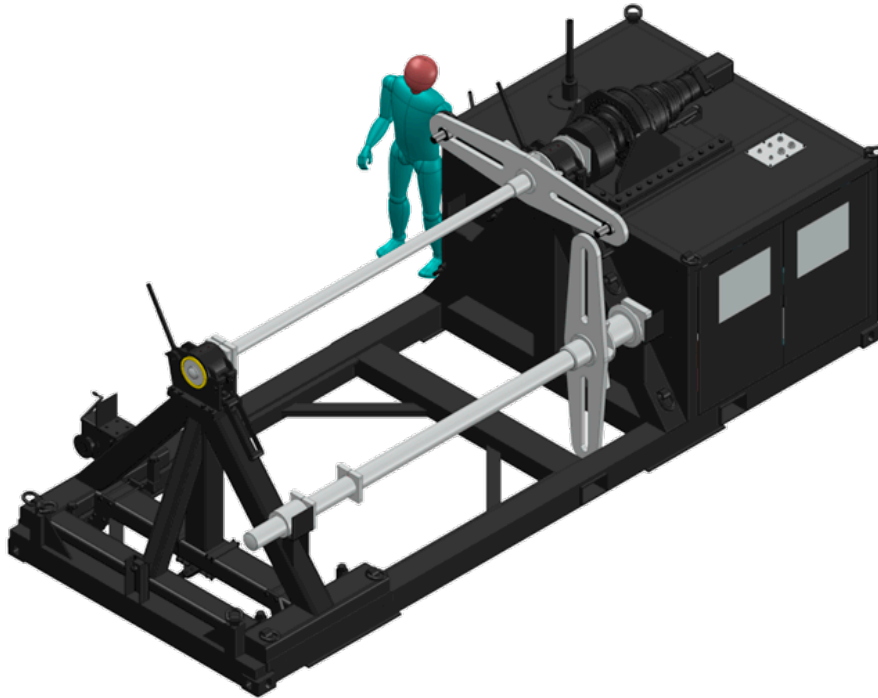


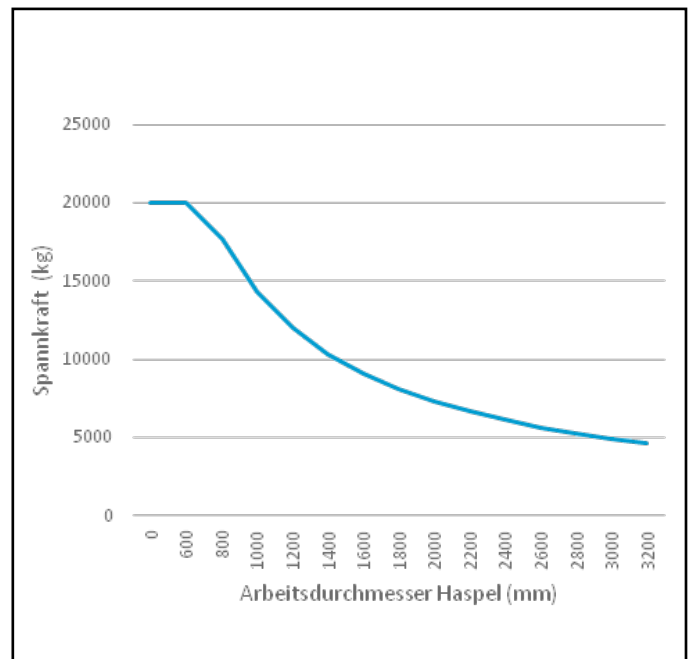
### Technische Spezifikationen der TWS Wickelmaschine TDH60

Die TDH60 ist eine mit Diesel betriebene Seil-Wickelmaschine, die auch das Wickeln unter konstanter Spannung ermöglicht. Dieses System ist dank des geräuscharmen Dieselmotors selbstversorgend und kann deshalb überall eingesetzt werden. Das Standardmodell hat die gleichen Abmessungen wie ein 20-Fuß-Container und besitzt Twistlock-Verriegelungen in den Ecken. Einfahrtaschen und verschiedene Anschlagpunkte ermöglichen eine einfache Verlagerung des Systems. Der Wickler ist wahlweise per Fernbedienung oder direkt am Gerät bedienbar. Das System ist mit einem zweiten beweglichen Gleitlager und einem Schnelllösemechanismus ausgestattet. Die maximale Kapazität beträgt 60 Tonnen.



Abmessungen (mm)	
Länge	6.050
Breite	2.430
Höhe	2.300
Flanschdurchmesser	Max. 3.200
Trommellänge	Max. 2.900
Durchlass Durchmesser	95, 140 und 200

Spezifikationen	
Drehmoment	75.000 Nm
Umdrehungen	0-6 Rpm
Max. Trommelgewicht	60 t
Motorleistung	22 kW
Getriebe	Planetarisch
Bremse	Inline Transmission
Hydraulikmotor	Axialer Kolbenmotor
Eigengewicht	ca. 7.800 kg



#### Ihr exklusiver Ansprechpartner:

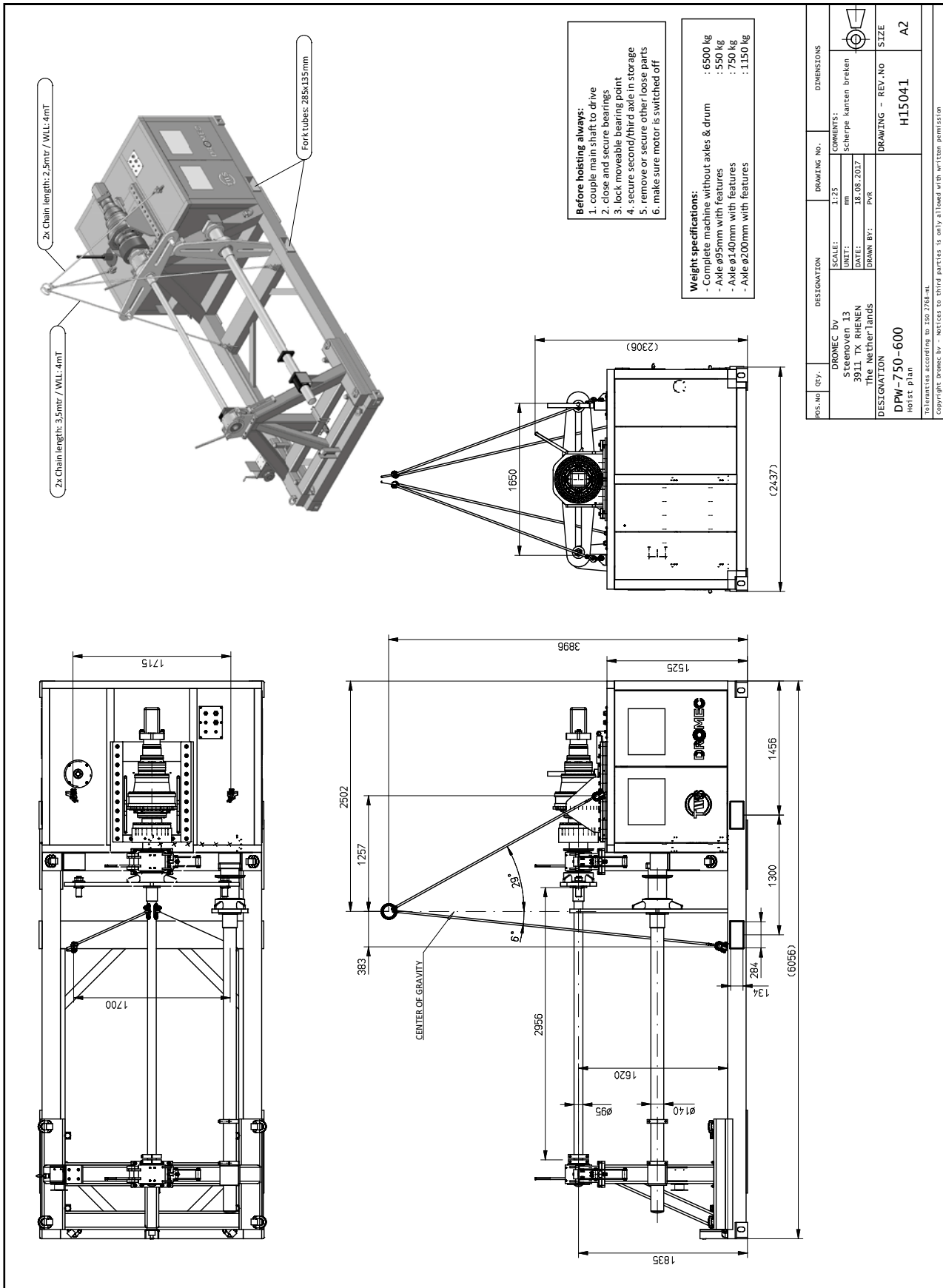
Stuut Lifting & Lashing -  
 ☎ +49 5228 9628290  
 Mehr Informationen auf:

SLL Handelsvertretung e.K.  
 ✉ sales@lifting-lashing.de  
 www.winden.de



## Stuut Lifting & Lashing

...the best link between you and the manufacturer



Ihr exklusiver Ansprechpartner:

Stuut Lifting & Lashing -

☎ +49 5228 9628290

Mehr Informationen auf:

SLL Handelsvertretung e.K.

✉ sales@lifting-lashing.de

www.winden.de



# Stuut Lifting & Lashing

...the best link between you and the manufacturer